

## 2.14. Насадки (форсунки выпускные)

Насадки с DN входа 10, 15, 20, 25, 32, 40, 50 мм предназначены для выпуска и равномерного распределения газового огнетушащего вещества в защищаемом объеме. Насадки устанавливаются на конечных участках выпускных трубопроводов АУГП.



Рисунок 21 - Насадки (форсунки выпускные)

### 2.14.1. Насадки с распылением ГОТВ на 360°

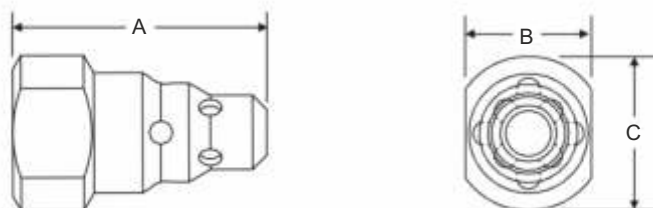


Рисунок 22 - Насадок на 360°

Таблица 45. Артикулы и размеры насадков на 360°.

Наименование	Артикул	Диаметр трубы	Размер А, мм	Размер В, мм	Размер С, мм
Насадок 3/8" (10мм) 360гр	316-000	3/8" (10 мм)	52	24	29
Насадок 1/2" (15мм) 360гр	310-000	1/2" (15 мм)	57	29	35
Насадок 3/4" (20мм) 360гр	311-000	3/4" (20 мм)	68	35	41
Насадок 1" (25мм) 360гр	312-000	1" (25 мм)	73	41	49
Насадок 1.1/4" (32мм) 360гр	313-000	1 1/4" (32 мм)	83	51	60
Насадок 1.1/2" (40мм) 360гр	314-000	1 1/2" (40 мм)	92	57	68
Насадок 2" (50мм) 360гр	315-000	2" (50 мм)	114	76	89