

2.14.2. Насадки с распылением ГОТВ на 180°

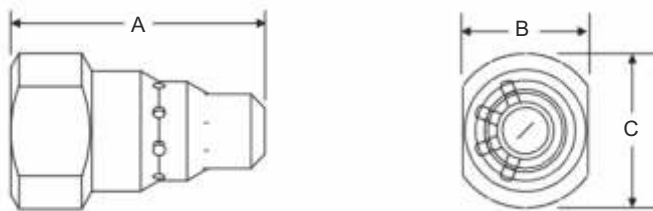


Рисунок 23 - Насадок на 180°

Таблица 46. Артикулы и размеры насадков на 180°.

| Наименование | Артикул | Диаметр трубы | Размер А, мм | Размер В, мм | Размер С, мм |
|-----------------------------|---------|----------------|--------------|--------------|--------------|
| Насадок 3/8" (10мм) 180гр | 306-000 | 3/8" (10 мм) | 52 | 24 | 29 |
| Насадок 1/2" (15мм) 180гр | 300-000 | 1/2" (15 мм) | 57 | 29 | 35 |
| Насадок 3/4" (20мм) 180гр | 301-000 | 3/4" (20 мм) | 68 | 35 | 41 |
| Насадок 1" (25мм) 180гр | 302-000 | 1" (25 мм) | 73 | 41 | 49 |
| Насадок 1.1/4" (32мм) 180гр | 303-000 | 1 1/4" (32 мм) | 83 | 51 | 60 |
| Насадок 1.1/2" (40мм) 180гр | 304-000 | 1 1/2" (40 мм) | 92 | 57 | 68 |
| Насадок 2" (50мм) 180гр | 305-000 | 2" (50 мм) | 114 | 76 | 89 |

Насадки имеют резьбу NPT - резьба дюймовая трубная конусная (конусность 1:16) или BSP - резьба наружная цилиндрическая (аналог ГОСТ 6357-81).

Тип насадков и суммарная площадь выпускных отверстий определяются по гидравлическому расчету установки в соответствии с требованиями свода правил СП 485.1311500.2020 п.п. 9.11.