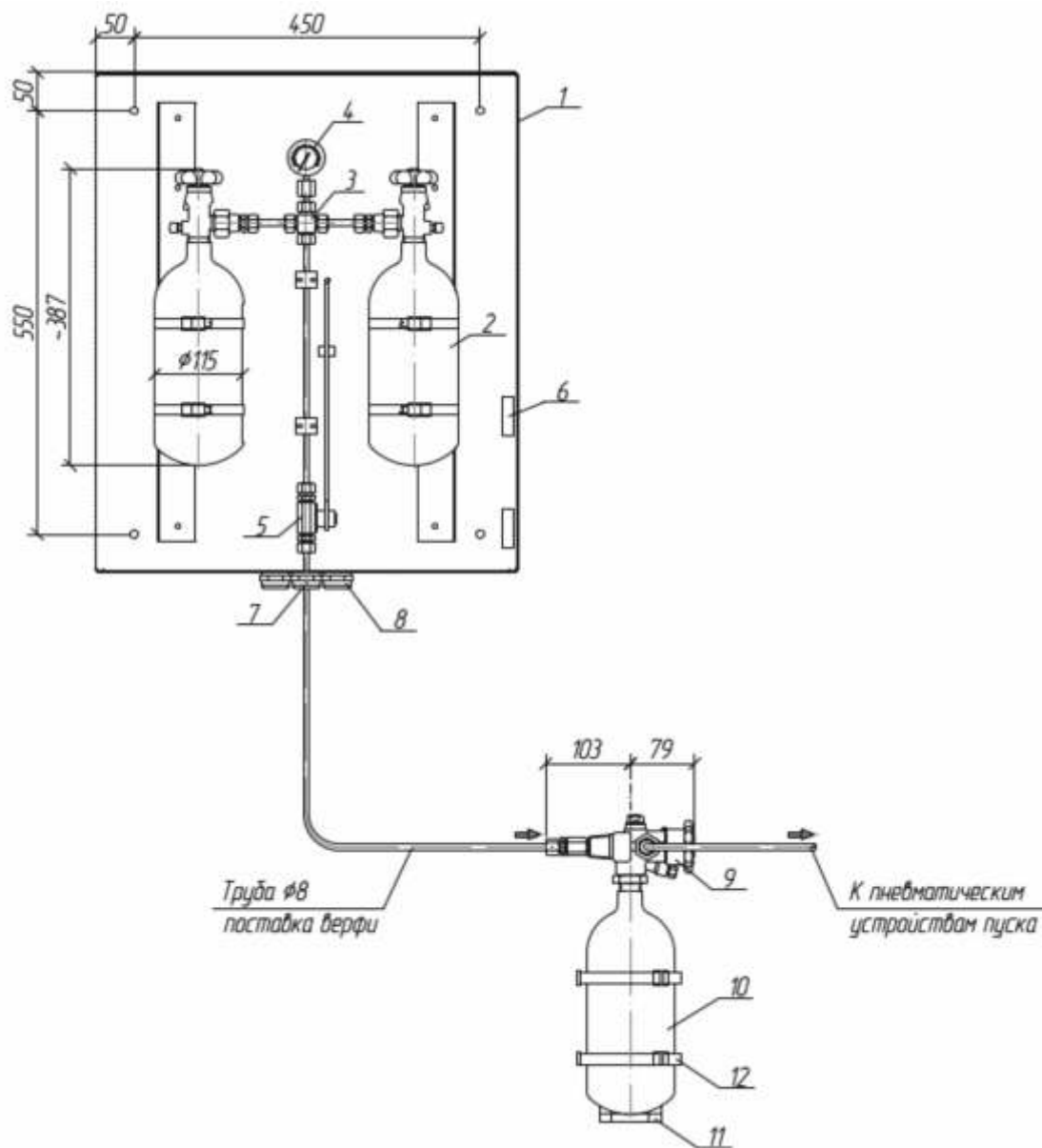


### 2.15.8. Станция дистанционного пуска

Станция дистанционного пуска с пневматическим устройством задержки времени - время срабатывания задержки, с: 30 ~ 90.



1 - шкаф пусковой/распределительный; 2 - баллон в сборе с вентилем; 3 - крестовина; 4 - манометр; 5 - шаровой клапан; 6 - микропереключатель; 7 - трубопроводная арматура; 8 - кабельный ввод; 9 - клапан; 10 - баллон; 11 - кронштейн для крепления баллона; 12 - хомут крепления баллона в составе кронштейна.

Рисунок 32 - Станция дистанционного пуска

Таблица 55. Артикул станции дистанционного пуска.

Наименование	Артикул
Станция дистанционного пуска	46-000